

患者さんの権利と責務

—— 当院で治療を受けられるみなさまへ ——

医療は患者さんと医療従事者の信頼関係を基礎にした共同作業です。

私たちは患者さんの権利を尊重するとともに義務を守っていただくことを要望します。

● 患者さんの権利（患者さんへのお約束）

1. 平等かつ公平に医療を受ける権利

質の高い医療を平等かつ公平に受けることができます。

2. 自己決定の権利

病状や治療に関して、十分な説明と情報を得た上で、それを選択または拒否することができます。

3. セカンドオピニオンの権利

他の医療機関の医師に相談することができます。

4. 知る権利

病状や診断、治療について十分な説明を受けることができます。自己の診療記録の開示を求めることができます。

5. プライバシー・個人情報保護の権利

プライバシーと個人情報が守られます。

● 患者さんの責務（患者さんに守っていただくこと）

1. 情報提供の義務

医療者に対して、自身の健康に関する情報を正確に伝えてください。

2. 診療協力の義務

自身の健康状態を理解し、治療にご協力ください。治療方針等に疑問がある場合は、遠慮なくご相談ください。

3. 規則の遵守と迷惑行為の禁止

病院の規則を守り、暴言、暴力、誹謗中傷、セクハラ等の迷惑になる行為はしないでください。

4. 医療費支払いの義務

医療費は遅滞なくお支払いください。

5. 教育と研究への協力の義務

医療人育成のための教育や、高度の医療を提供するための臨床研究に、可能な限りご協力ください。

駐車場のご案内

【病院を利用する場合】※料金割引には、お手続きが必要です。

利用区分	四輪車	二輪車/自転車
外来（健診）受診 入院日・退院日 手術説明 病院呼び出しによる来院	100円/1回につき （お手続き後の料金）	50円/1回につき （お手続き後の料金）

● 駐車料金精算後の割引、返金はできませんのでご注意ください。

● 入院期間中の継続的な駐車はご遠慮願います。

● 障害者手帳の割引について

外来（健診）受診、入院/退院時の送迎、手術説明など病院からの呼び出しによる来院で利用される方のうち、受診者が身体障害者手帳、療育手帳、精神障害者保健福祉手帳をお持ちの方は、提示により全額免除となります。

利用区分	四輪車	二輪車/自転車
面会	100円/30分毎 （お手続き後の料金）	50円/30分毎 （お手続き後の料金）

● 面会時間は14時～17時です。（平日、土日祝日問わず）

■ 利用料金割引のお手続きについて

外来の方

診察終了後、1階会計窓口へ駐車券をご提示ください。

面会、入院時の送迎、手術説明など病院からの呼び出しで来院された方

駐車券を病棟スタッフステーションに提示し確認書の発行を受け、以下の場所でお手続きをお願いします。

- 平日開院時間内：1階 ①番 総合受付（8:30～17:00）または1階 院外処方せん受付前（13:00～17:00）

- 上記以外の時間帯：1階 守衛室

【病院を利用しない場合】

※料金割引対象外

利用時間	四輪車	二輪車/自転車
7時～22時	100円 (15分毎)	50円 (15分毎)
22時～7時	100円 (60分毎)	50円 (60分毎)

■ 出入口のご案内



駐車場に関するお問い合わせ

TEL: 095-822-3251 (代)
※「駐車場について」とお伝えください。



- 長崎駅より車で5分
- 長崎電気軌道/メディカルセンター電停より徒歩1分
- 長崎バス/メディカルセンターバス停より徒歩1分
- 高速道路をご利用の場合
長崎ICより、ながさき出島道路（通称：出島バイパス）をご利用ください。バイパス出口左横に見える建物が当院になります。（ながさき出島道路の普通車通行料金：100円）



〒850-8555 長崎県長崎市新地町6-39
TEL: 095-822-3251 FAX: 095-826-8798
ホームページ: <https://nmh.jp>

病院案内

Hospital information



長崎みなとメディカルセンター

Nagasaki Harbor Medical Center

病院理念と基本方針

われらが思い

患者さんとそのご家族から、職員とその家族から、そして地域から信頼され、愛される病院となります。

目標に向かって

1. 思いやりの心をもち、安全で質の高い医療を提供します。
2. 地域に根ざすとともに、国際的視野をもった病院になります。
3. 人間性豊かな医療人を育成し、医療の発展に貢献する研究を行います。
4. みずから考え、やりがい、喜び、誇りをもてる環境を創ります。

みなとメディカルの取り組み

<https://nmh.jp/pickup/>

ホームページからぜひご覧ください



長崎みなとメディカルセンターが柱とする 4つの医療

救急医療

救命救急センターとして重症及び複数の診療科領域にわたる重篤な救急患者を24時間体制で受け入れます。



4つの柱

高度・急性期医療

脳血管疾患、心疾患、がんなど高度・急性期医療に対応します。また、地域の医療機関との連携をはかります。



地域周産期母子医療センターとして、母体・胎児、そして生まれたばかりの赤ちゃんのための医療を行います。



小児・周産期医療

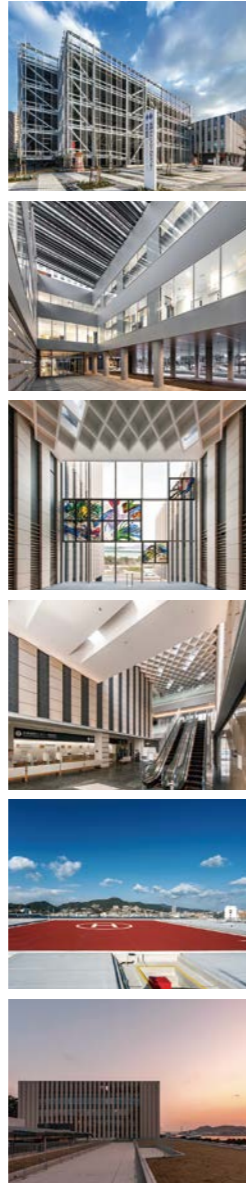
災害時に備えた災害派遣医療チームが在籍しています。また、結核や感染症医療にも力を入れて取り組んでいます。



政策医療

病院沿革

- 1941年12月 ● 太平洋戦争勃発に伴い「移民教養所」を「小倉陸軍病院分院」に転用。その後、終戦により米国がこれを接收し、「長崎慈恵病院」として原爆被爆者をはじめ、一般市民の診療にあたる
- 1946年 4月 ● 米国より長崎市民に寄贈され、日本医療団経営による「長崎中央病院」として発足
- 1948年11月 ● 日本医療団の解散に伴い、長崎市が買収
- 1948年12月 ● 長崎市民立病院として開設
1948年～1956年までの間に病床数 96床～312床まで拡大
- 1957年 7月 ● 総合病院の承認を受ける
- 1978年10月 ● 二次救急病院の指定を受け、輪番病院制(3日に1回)に参入(1986年～、4日に1回)
- 1982年 7月 ● 長崎大水害による冠水でX線撮影装置や受変電設備が被害をうける
- 1984年 7月 ● 成人病センターを分院
- 1998年11月 ● 市民病院開設50周年記念式典
- 2012年 4月 ● 長崎市から「地方独立行政法人長崎市民立病院機構」へ運営形態を移行
- 2014年 2月 ● 「長崎みなとメディカルセンター市民病院」へ名称変更
- 2016年 3月 ● 長崎みなとメディカルセンター成人病センター 閉院
長崎みなとメディカルセンター市民病院と統合
- 2016年 7月 ● 長崎みなとメディカルセンター市民病院Ⅰ期棟 全面開院
- 2017年 1月 ● 長崎みなとメディカルセンター市民病院Ⅰ期棟・Ⅱ期棟 グランドオープン
- 2017年 4月 ● 「長崎みなとメディカルセンター」へ名称変更



病院基本情報

診療科目

内科、呼吸器内科、心臓血管内科、消化器内科、腎臓内科、糖尿病・内分泌内科、脳神経内科、血液内科、心療内科、精神科、緩和ケア外科、産科・婦人科、新生児内科、新生児小児科、小児科、小児外科、外科、消化器外科、心臓血管外科、呼吸器外科、乳腺・内分泌外科、肛門外科、整形外科、形成外科、脳神経外科、麻酔科、放射線科、皮膚科、泌尿器科、眼科、耳鼻咽喉科、リハビリテーション科、臨床腫瘍科、病理診断科、救急科、歯科

外来診療のご案内

- ・受付時間／平日（月～金曜日） 午前8時30分～午前11時00分
- ・診療時間／平日（月～金曜日） 午前8時45分～午後5時30分
- ・休診日／土・日・祝日・年末年始
- ※救急の患者さんにつきましては、上記時間外でも対応いたします

特殊診療施設及び機能

長崎医療圏病院群輪番制病院、地域周産期母子医療センター、地域医療支援病院、地域がん診療連携拠点病院、災害拠点病院（地域災害医療センター）、長崎DMAT指定病院、臨床研修病院、第二種感染症指定医療機関、地域脳卒中センター、救命救急センター、病院機能評価認定病院（3rdG：Ver.2.0）

2023年4月 手術支援ロボット「ダビンチ Xi」稼働開始



特設サイトはこちら
<https://nmh.jp/davinci/>

手術創を小さく、より早い回復を。患者さんの負担軽減を目指します。



泌尿器科
前立腺がん手術

呼吸器外科
肺がん切除術

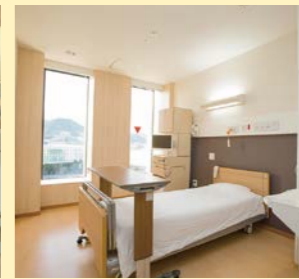
消化器外科
S状結腸がん手術

※順次拡大予定

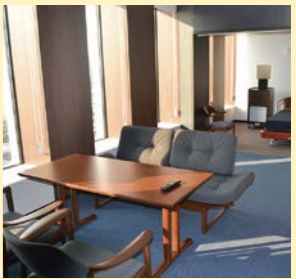
施設・設備紹介



▲一般病室 (4人部屋)



▲一般個室 (1日 8,000円 (税別))



▲特別個室 (1日24,000円 (税別))



▲デイルーム (各病棟)



▲スタッフステーション



▲プレイルーム (4北病棟内)



▲外来待合 (2階)



▲診察室



▲海のラウンジ (2階)



▲ヘリポート



▲外来化学療法室



▲NICU・GCU



▲血液浄化療法室



▲手術室



▲サイバーナイフ (放射線治療)



▲基礎免震構造 (市内初導入)



▲院内カフェ「カフェ・コア」



▲院内図書室「ひだまり」